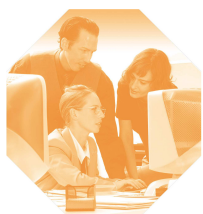


Qualifizierung von Flüchtlingen und Asylanten bei der HWK für Schwaben



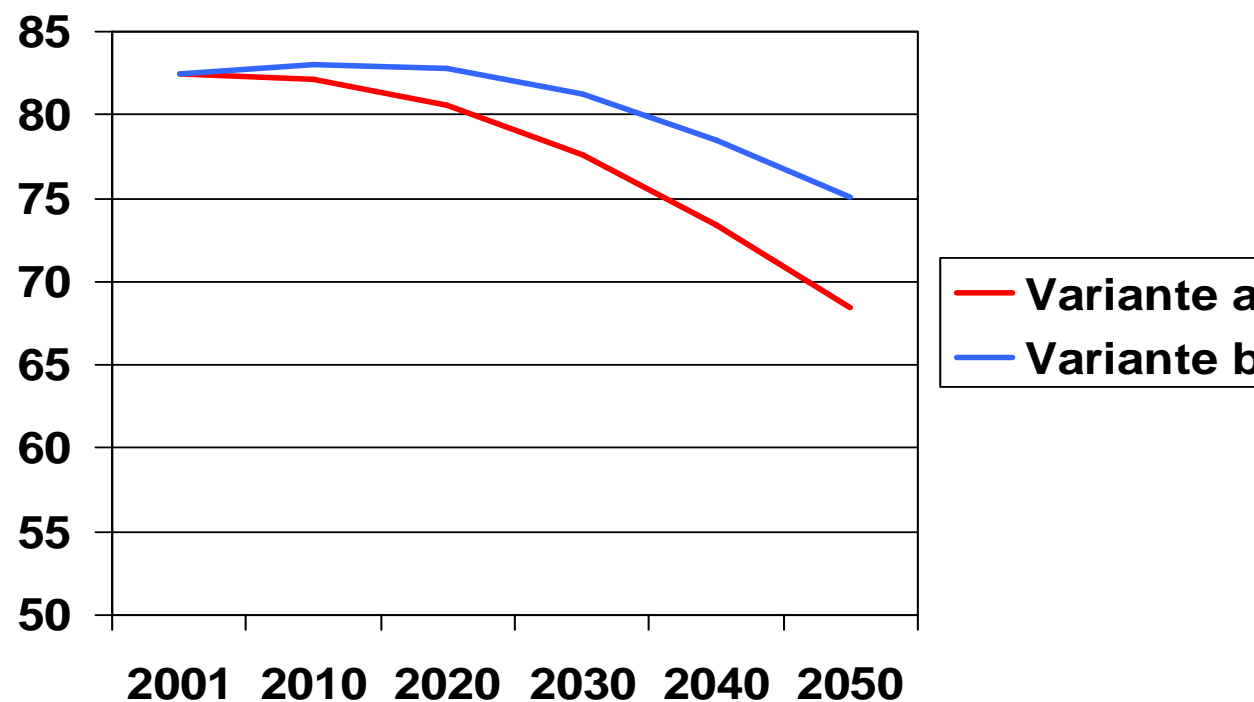
16. März 2007

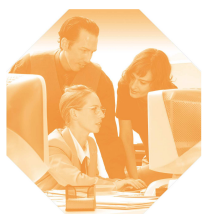


Entwicklung der Bevölkerung in Deutschland

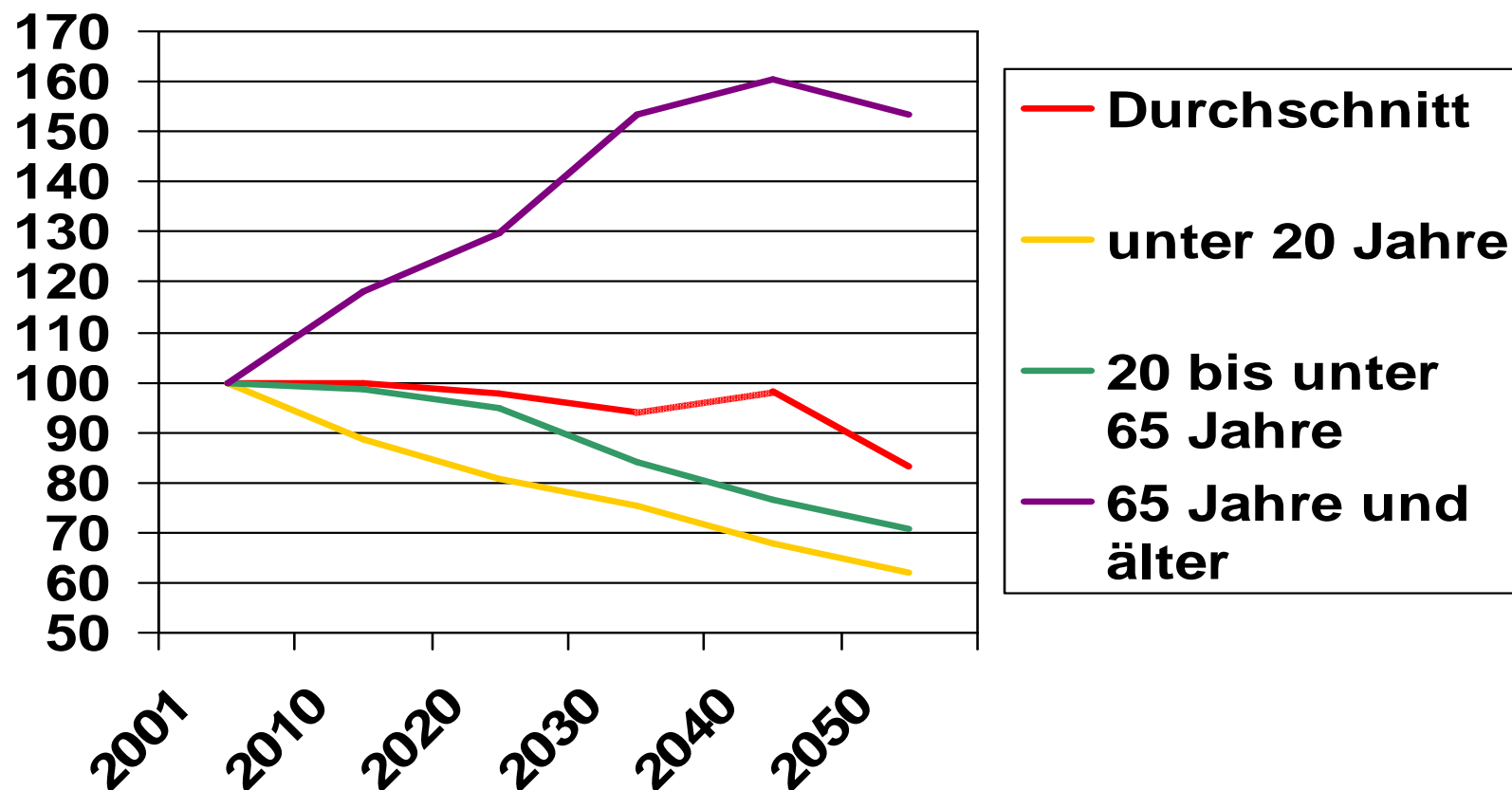
Zwei Szenarien

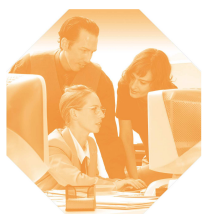
- ☑ Variante a: mittlere Lebenserwartung, Wanderungssaldo von jährlich mind. 100.000
- ☑ Variante b: mittlere Lebenserwartung, Wanderungssaldo von jährlich mind. 200.000





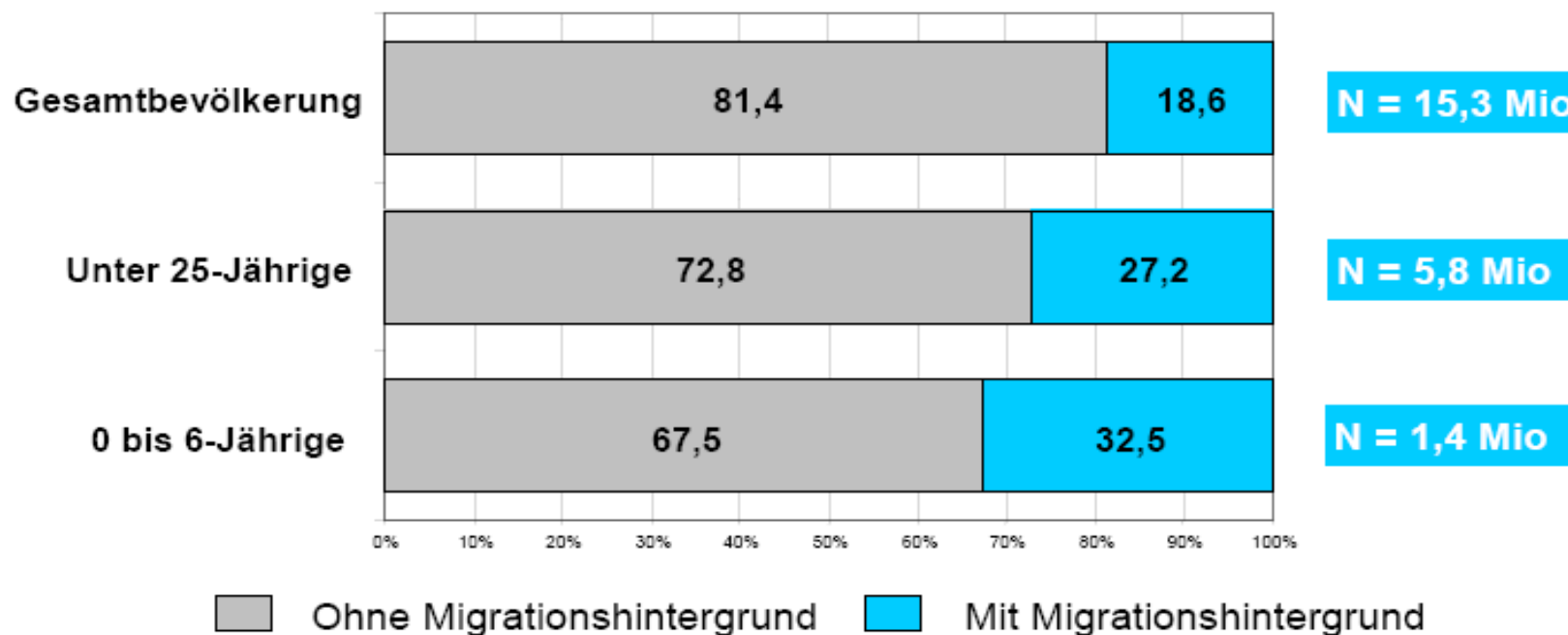
Bevölkerungsentwicklung - Altersstruktur





Bevölkerungsentwicklung - Migration

Bevölkerung und Migrationshintergrund (Angaben in Prozent)

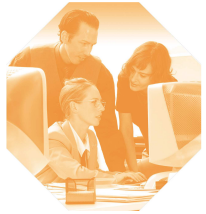


Quelle: Statistisches Bundesamt, Mikrozensus 2005 (vorläufige Ergebnisse)



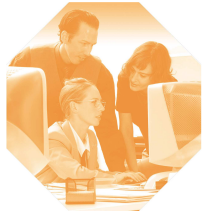
Das Projekt

- „QuIF“ Qualifizierung und Integration von Flüchtlingen
- Gemeinsames Projekt von:
 - Handwerkskammer für Schwaben
 - Tür an Tür e. v. Augsburg
 - Integration durch Sprache e.V. Augsburg
- mehrstufiges Kurssystem zur sprachlichen und beruflichen Qualifizierung.
- Erhöhung der Chancen auf Arbeit oder Ausbildung
 - in Deutschland
 - bei Rückkehr in das Heimatland



Projektgliederung

- **Modul 1** (6 Monate)
 - **Schwerpunkt Spracherwerb** (Grundstufe)
 - Zur sozialen und beruflichen Orientierung
- **Modul 2** (3 Monate)
 - **Aufbaukurs in Deutsch**
 - Ergänzender Fachunterricht
 - EDV-Kurs
- **Modul 3** (6 Monate)
 - **Berufliche Qualifizierung**
 - Handwerkliche Grundqualifizierung (HaGiFlü)
 - Infrastrukturnahe Dienstleistung



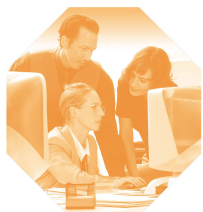
Herkunftsländer der Projektteilnehmer

- ✔ Äthiopien (Reisebüroangestellter)
- ✔ Pakistan (Mathematiker / Programmierer)
- ✔ Eritrea
- ✔ Türkei
- ✔ Kroatien
- ✔ Moldawien (Traktor- u. Autoschlosser)
- ✔ Irak (Automechaniker)
- ✔ Sudan
- ✔ Kuba (Psychologe)
- ✔ Irak (Friseur)
- ✔ Kongo (Finanzberater)



Teilprojekt Handwerkliche Grundqualifizierung

- **Für den Einsatz im Bereich Hausmeisterservice**
- **Modularer Aufbau der Qualifizierungsmaßnahme**
- **Grundlagenausbildung:**
 - Elektrotechnik
 - Metalltechnik
 - Landtechnik
 - Malen / Objektbeschichten
 - Schweißtechnik

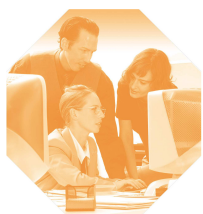


Ablaufstruktur HaGiFlü

Ablaufplan HaGiFlü

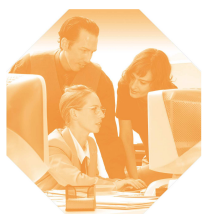
Kalenderwoche																								
27	28	29	30	31	32	33	34	35	36	37	38	39	40	41	42	43	44	45	46	47	48	49	50	51
1	1	6	1	6	Urlaub			3	3	3	3	3	4	4	7	7	2	2	4	4	5	2	3	3

- 1 Grundlagen Elektrotechnik
- 2 Grundlagen Landtechnik / Kommunalgeräte
- 3 Grundlagen Metallbearbeitung
- 4 Grundlagen Maler
- 5 Grundlagen Schweißen
- 6 Gebäudereinigung/Außenanlagenpflege
- 7 Grundlagen Metallbau / Schließtechnik



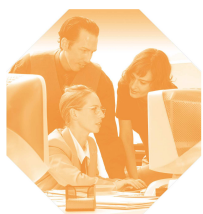
Elektrotechnik





Gebäudereinigung / Außenanlagenpflege



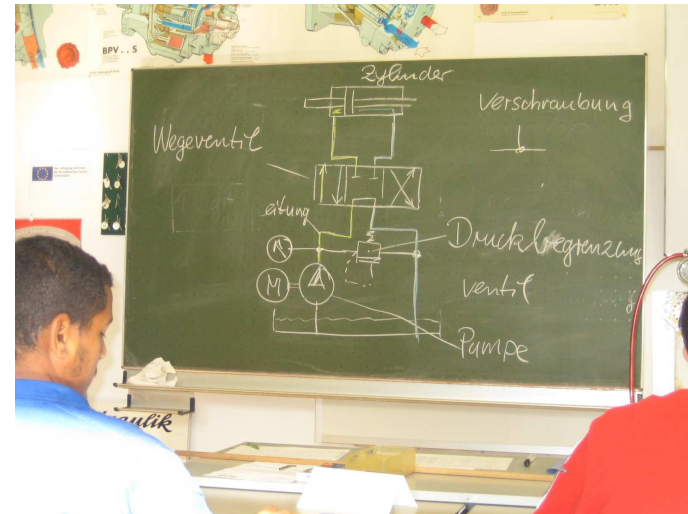


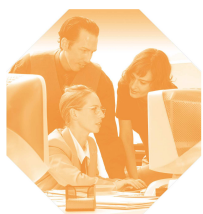
Metalltechnik





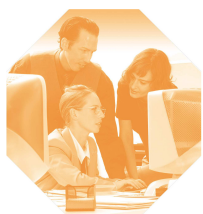
Landtechnik





Malen /Objektbeschichtung





Projektabschluss





Herzlichen Dank für Ihre Aufmerksamkeit

Tür an Tür

Integrationsprojekte gGmbH

